

## Installation de DUO





## Sommaire :

- 1- Prérequis
- 2- Ajout depuis le menu DUO cisco
- 3- Configuration côté utilisateur

# Configuration serveur DUO

---

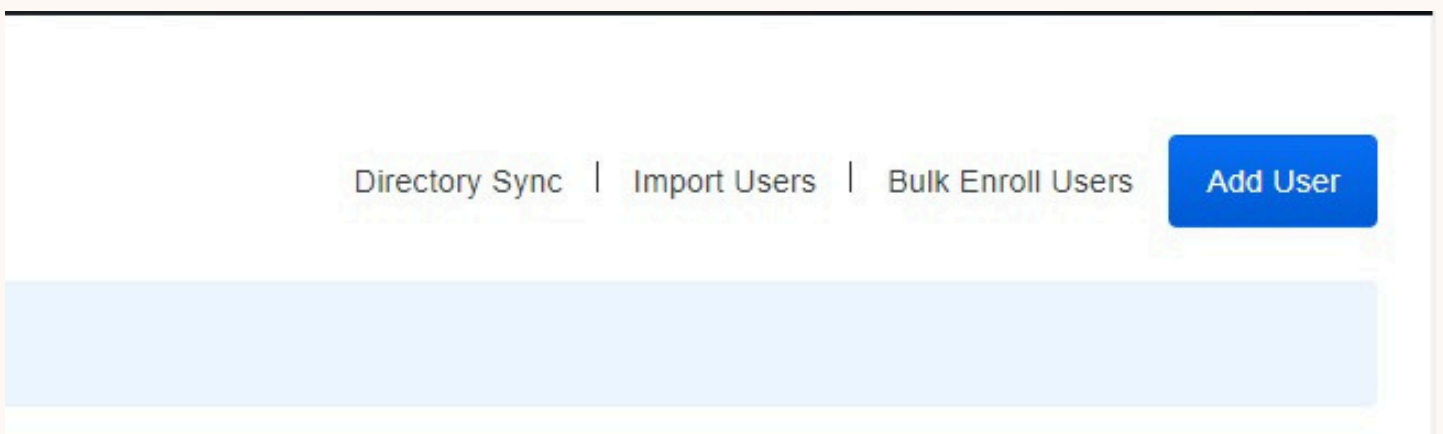
## 1- Prérequis

---

Cisco Duo est une solution d'authentification multi-facteurs (MFA) qui sécurise l'accès aux applications et aux systèmes. L'utilisateur reçoit une demande de validation (push, code ou appel) pour confirmer son identité avant de se connecter.

## 2- Ajout depuis le menu DUO cisco :

---



# Configuration serveur DUO

Il faut ensuite choisir un nom

## Add User

Most applications allow users to enroll themselves after they complete primary authentication.


[Learn more about adding users](#)

Username

Should match the primary authentication username.

Add User

Il faut ensuite envoyer un mail pour enrôler l'utilisateur avec le mail choisi.

Logs | **Send Enrollment Email** |  Send to Trash

# Configuration serveur DUO

L'utilisateur va ensuite recevoir un mail unique pour continuer son enregistrement

This is an automated email from Duo Security.

Your organization invites you to set up a user account for Duo. You will find instructions from your Duo administrator below. If you have questions, please reach out to your organization's IT or help desk team.

Hello,

Your organization is now rolling out Duo Security, a friendly and secure way for you to log into your applications. Your administrator has invited you to set up your account for Duo so you can start logging in.

To begin, click this link to enroll a phone, tablet, or other device:

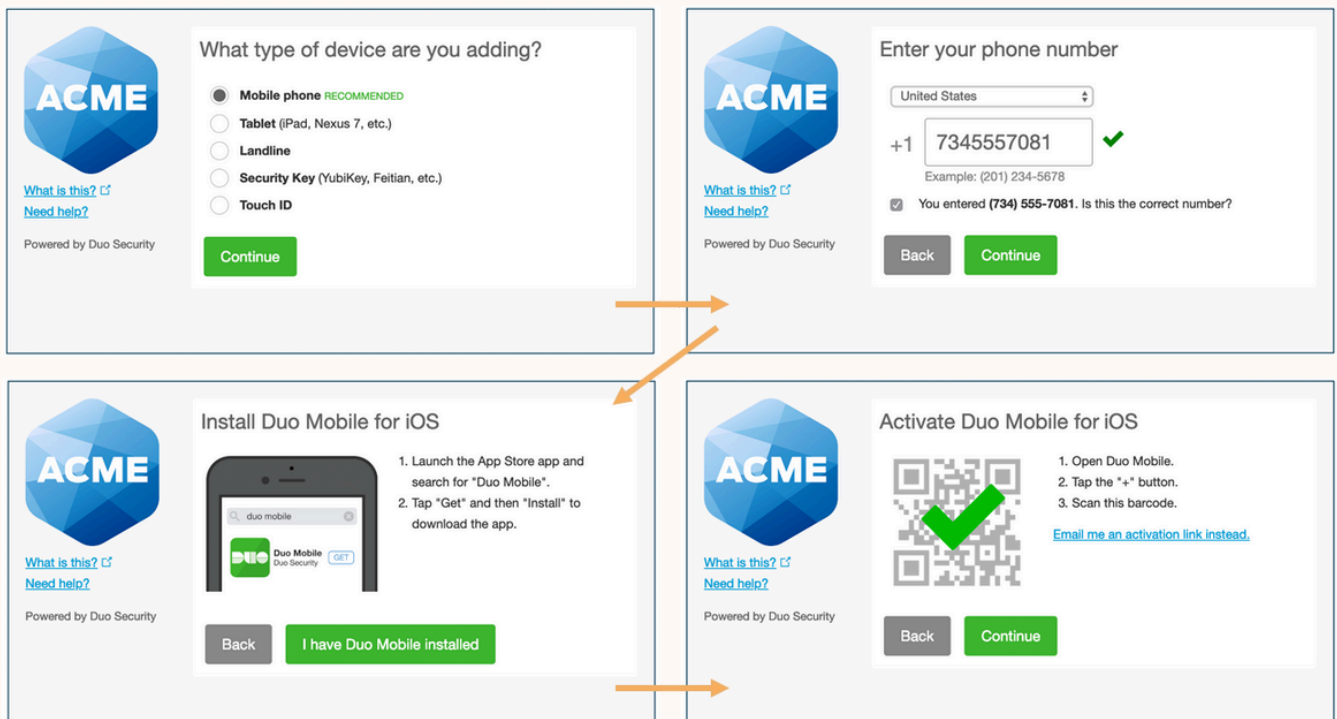
Duo Security is a two-factor authentication service that strives to be easy to use and secure. To learn more about Duo authentication, visit the guide here:

<https://guide.duo.com/enrollment>

# Configuration serveur DUO

## 3- Configuration côté utilisateur :

Il y'a ensuite plusieurs étapes a suivre celle ci seront indiqué pour l'utilisateur :



# Configuration serveur DUO

Après avoir suivi toute les étapes l'utilisateur va recevoir un tutoriel :

